

森の 鹿 郷

写真撮影マップ

森の声に耳を澄ませば……



ROKUGO MAP

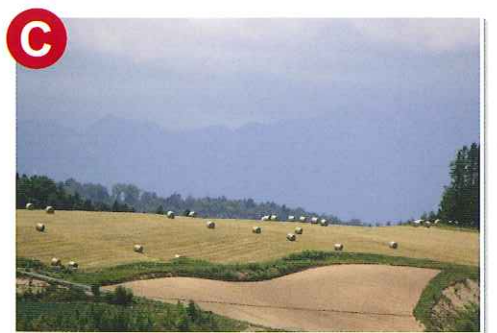
写真撮影 マップ 地図面

千年先にも残したい風景があります。

畑・花畑・牧草地は農業の生産の場として雑菌や雑草の種などの進入に細心の注意を払っています。
写真撮影などで立ち入らないようお願いします。



杉本給油所で自転車1台500円で貸し出しております。
麓郷をゆっくり自転車で旅をして下さい。





L

村人と自然が織り成す畑作風景、
夕空に映える芦別岳。
夜、降ってくるような星空と
音の無い闇に包まれて眠る心地良さ。
朝、野鳥の呼び声で
目覚める爽やかさ。
確かめに来ませんか？



D



E



F



G



H



I



J



K



M

大きな森の中のちいさな村

ろく ごと
麓郷

ここは北海道の中央部。

大雪山系の山々と、約2万3千ヘクタール、
東京ドーム5千個分の広さの東京大学演習林に
ぐるりと囲まれた緑あふれる大地。

開拓から間もなく80年。

現在は170戸の世帯が農を中心として
静かに暮らす農村です。

わたしたちの宝です。

人・畑・自然。

企画発行 ふらの麓郷地域協議会 <http://www.furano.ne.jp/rokugo/>

富良野市麓郷

平成3年度農林水産省選定「美しい日本の村景観100選」農村景観100選

麓郷振興会

平成19年度農林水産省選定「美の里づくりコンクール」審査員特別賞

平成19年度農林水産省選定「立ち上がる農村漁村」選定事例

ROKUGO